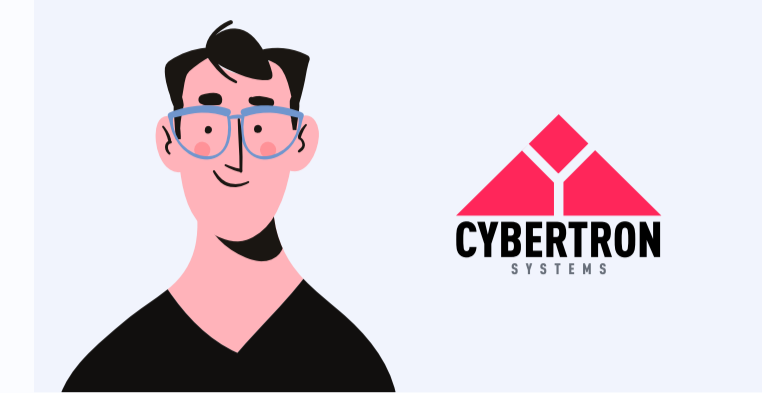


Zorg ervoor dat de operatie cobots snel vanuit Kortrijk in Singapore terechtkomen. Tip: Gezien het om een kleine lading gaat, zal het je wel wat kosten. Hou dus je budget in het oog en denk goed na wanneer je keuzes maakt.

URGENT: Robots voor Singapore



Hey,

Dringend op zoek naar vervoer voor een aantal operatie cobots (collaboratieve robots) voor een ziekenhuis in Singapore.

De robots werken samen met de artsen om operaties uit te voeren, dus we hebben geen weken de tijd om ze te vervoeren. Ze staan klaar in ons magazijn te Kortrijk. Het maakt me niet uit hoe je de cobots vervoert, als het maar snel gaat en het budget niet overschreden wordt.

Gr.

Send from my Iphone

VOOR DIT TRANSPORT HEB JE

BUDGET 352  
TIJD 275 min.

TRANSPORT PLANNEN

Dr. Miles Dison  
CEO

MILES@CYBERTRON.TECH  
CYBERTRON.TECH



Re: Transport #123/7895 naar Singapore



Hey [VOORNAAM],

Het is veel goedkoper om een vliegtuig pas te laten vertrekken als het volledig gevuld is. Ik ken wel enkele bedrijven die ook goederen verzenden naar Singapore. Geef me even wat tijd om iets te regelen voor je.

Wil je besparen op je kosten en hierop wachten?

Grtz,

Sid

WACHTEN OP GOEDEREN

Sid Pit  
PLANNER

SID@FIXXLOGISTIX.BE  
FIXXLOGISTIX.BE



Magazijnbediende



De magazijnbediende weet alles van de planning en organisatie van het magazijn. Deze persoon vertelt je waar je mag laden of lossen en zorgt voor de nodige documenten.

[Ontdek meer](#)

DEZE NODE KOST

BUDGET -20  
TIJD -15 min.  
ECO 0

TOEVOEGEN

Vrachtbrief weg



CMR. Een bewijs van de overeenkomst tussen verzender en vervoerder voor transport over de weg. Bevat informatie over de goederen, waar ze vandaan komen en waar ze naartoe gaan.

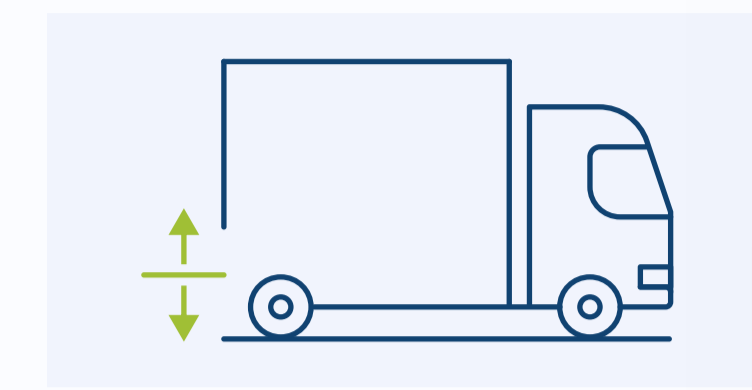
[Ontdek meer](#)

DEZE NODE KOST

BUDGET -2  
TIJD -5 min.  
ECO 0

TOEVOEGEN

Vrachtwagen met laadklep



Vrachtwagen met verpakte goederen, eventueel op pallets gestapeld om ze makkelijker te kunnen laden en lossen. Een vrachtwagen is vooral geschikt voor afstanden korter dan 500 km.

[Ontdek meer](#)

DEZE NODE KOST

BUDGET -100  
TIJD -15 min.  
ECO 0

TOEVOEGEN

Laden van het voertuig



Goederen worden geladen met de juiste heftruck. Door de werken onder een pallet te steken, kan een heftruck goederen optillen en over korte afstanden verplaatsen.

[Ontdek meer](#)

DEZE NODE KOST

BUDGET -50  
TIJD -30 min.  
ECO 0

TOEVOEGEN

Bestelwagen



Bestelwagens worden vooral gebruikt voor kleine goederen die snel geleverd moeten worden, maar ook de begeleiding van break-bulk transporten gebeurt met bestelwagens.

[Ontdek meer](#)

DEZE NODE KOST

BUDGET -200  
TIJD -20 min.  
ECO 0

TOEVOEGEN

Kies je vervoer  
VLIEGTUIG

VERVOER NAAR  
LUCHTHAVEN  
OOSTENDE

B: -75  
T: -60  
E: 0

Planner luchthaven



De planner (of dispatcher) zorgt dat goederen op het juiste moment op de juiste plaats zijn. Deze persoon bekijkt waar vrachten geladen of gelost mogen worden en hoe het vliegtuig evenwichtig geladen wordt.

[Ontdek meer](#)

DEZE NODE KOST

BUDGET -25  
TIJD -25 min.  
ECO -5

TOEVOEGEN

Aangifte douane



De douanebeambte zorgt voor de afhandeling van douaneformaliteiten: invoer- en uitvoer aangiftes, verzekeringen, accijnzen... Deze persoon zorgt ervoor dat alle documenten correct zijn ingevuld.

[Ontdek meer](#)

DEZE NODE KOST

BUDGET -20  
TIJD -20 min.  
ECO 0

TOEVOEGEN

Vrachtbrief luchthaven



Airway Bill. Een bewijs van de overeenkomst tussen verzender en vervoerder voor transport via de lucht. Bevat informatie over de goederen, waar ze vandaan komen en waar ze naartoe gaan.

[Ontdek meer](#)

DEZE NODE KOST

BUDGET -2  
TIJD -5 min.  
ECO 0

TOEVOEGEN

Wachten op goederen



Als een schip of vliegtuig volledig gevuld is, wordt het transport goedkoper. Het samenvoegen van kleinere ladingen om een schip of vliegtuig te vullen noemt je ook wel groupage.

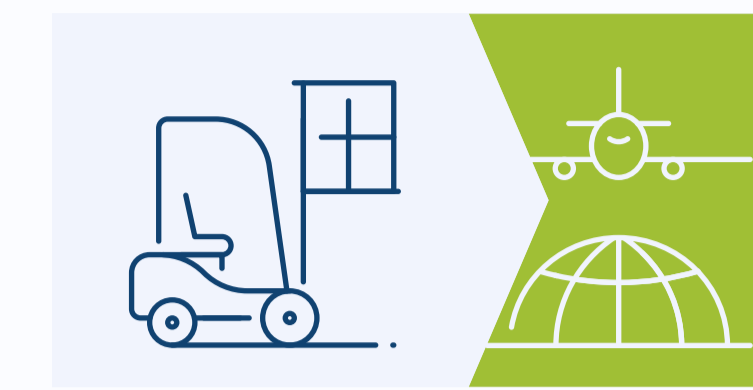
[Ontdek meer](#)

SCORE

BUDGET -4  
TIJD -70 min.  
ECO +15

TOEVOEGEN

Laden van het vliegtuig



Goederen worden met een heftruck in de vrachtruimte van het vliegtuig geladen. Door de werken onder een pallet te steken, kan een heftruck goederen optillen en over korte afstanden verplaatsen.

[Ontdek meer](#)

DEZE NODE KOST

BUDGET -50  
TIJD -30 min.  
ECO -5

TOEVOEGEN

EINDPUNT

VERTREK NAAR  
SINGAPORE