

Vul de koelcontainer met Belgische insectenburgers, vervoer ze van ons magazijn in Rekken naar Rotterdam. Tip: Zorg dat je de juiste papieren kan voorleggen wanneer je de burgers naar de havenstad vervoert.

MADE in Belgium: insectenburgers



Beste [VOORNAAM],

Hannelore van NEXTFOODS hier. Wij hebben recent ons assortiment uitgebreid met insectenburgers. Ze blijken een grote hit te zijn in Nederland.

Ik wil graag een grote hoeveelheid per koelcontainer verzenden naar Rotterdam. De insectenburgers worden gemaakt in Rekken, waar ze klaarliggen in ons magazijn.

Warme groeten,
Hannelore

VOOR DIT TRANSPORT HEB JE

BUDGET 430

TUUD 160 min.

TRANSPORT PLANNEN

Hannelore Herbivore

FOUNDEUR

HANNELORE@NEXTFOODS.BE
NEXTFOODS.BE



PROBLEEM: binnenvaart geblokkeerd



Beste,

Er is een binnenvaartschip vastgelopen in het kanaal op weg naar Rotterdam. Het schip blokkeert de doorgang voor alle schepen die willen passeren.

We willen onze insectenburgers graag op tijd in Rotterdam krijgen. Kijk jij even voor een alternatief vervoermiddel?

Warme groeten,
Hannelore

PROBLEEM OPLOSSEN

Hannelore Herbivore

FOUNDEUR

HANNELORE@NEXTFOODS.BE
NEXTFOODS.BE



PROBLEEM: boom op het spoor



Beste,

Door enorme rukwinden is er een boom omgevallen op het spoor naar Rotterdam. Het treinverkeer is hierdoor volledig in het handerd gelopen en de vertraging is zeer groot.

Ik denk niet dat je onze insectenburgers nog met de trein kunt vervoeren. Kies je een ander vervoermiddel zodat ze op tijd aankomen in Rotterdam?

Warme groeten,
Hannelore

PROBLEEM OPLOSSEN

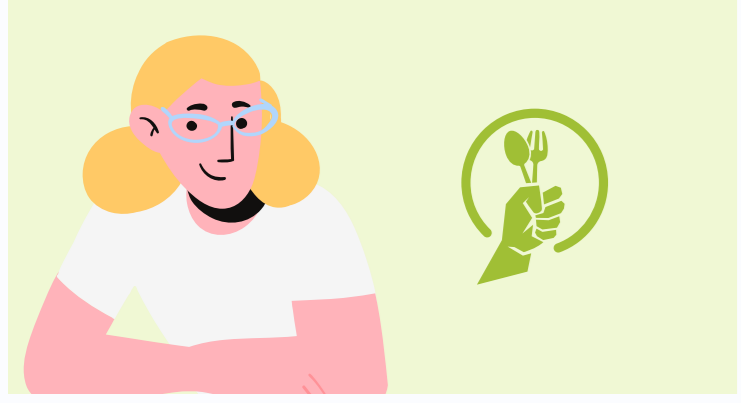
Hannelore Herbivore

FOUNDEUR

HANNELORE@NEXTFOODS.BE
NEXTFOODS.BE



PROBLEEM: wegenwerken



Beste,

Ik zie dat er wegenwerken zijn op de weg naar Rotterdam. Het asfalt wordt hersteld en alle rijvakken zijn afgealst. Ik denk dat je beter een ander vervoermiddel kiest om de insectenburgers bij onze Noordbuurt te krijgen.

Warme groeten,
Hannelore

PROBLEEM OPLOSSEN

Hannelore Herbivore

FOUNDEUR

HANNELORE@NEXTFOODS.BE
NEXTFOODS.BE



EINDPUNT

VERTREK NAAR
ROTTERDAM

STARTPUNT MAGAZIJN NEXTFOODS

Magazijnbediende

De magazijnbediende weet alles van de planning en organisatie van het magazijn. Deze persoon vertelt je waar je mag laden of lossen en zorgt voor de nodige documenten.

[Ontdek meer](#)

DEZE NODE KOST

BUDGET	-20
TUUD	-15 min.
ECO	0

TOEVOEGEN

Vrachtbrief weg

CMR: Een bewijs van de overeenkomst tussen verzender en vervoerder voor transport over de weg. Bevat informatie over de goederen, waar ze vandaan komen en waar ze naartoe gaan.

DEZE NODE KOST

BUDGET	-2
TUUD	-5 min.
ECO	0

TOEVOEGEN

Vrachtwagen met container

Om goederen makkelijk en efficiënt te vervoeren worden ze in containers gestopt. Dit maakt het laden en lossen makkelijker, maar laat ook toe om vrachten gekoeld of bevroren te verzenden.

DEZE NODE KOST

BUDGET	-100
TUUD	-15 min.
ECO	0

TOEVOEGEN

Laden van de vrachtwagen

Goederen worden in de vrachtwagen geladen met de juiste heftruck. Door de vrachten onder een pallet te steken, kan een heftruck goederen optillen en over korte afstanden verplaatsen.

DEZE NODE KOST

BUDGET	-50
TUUD	-30 min.
ECO	0

TOEVOEGEN

Kies je vervoer SPOORTERMINAL LAR

B: -35
T: -15
E: +5

Planner spoorterminal

De planner (of dispatcher) zorgt dat goederen op het juiste moment op de juiste plaats zijn. Deze persoon kijkt waar vrachten geladen of gelost mogen worden en hoe een trein geladen wordt.

[Ontdek meer](#)

DEZE NODE KOST

BUDGET	-25
TUUD	-25 min.
ECO	+5

TOEVOEGEN

Vrachtbrief spoor

CMR: Een bewijs van de overeenkomst tussen verzender en vervoerder voor transport via het spoor. Bevat informatie over de goederen, waar ze vandaan komen en waar ze naartoe gaan.

DEZE NODE KOST

BUDGET	-2
TUUD	-5 min.
ECO	+5

TOEVOEGEN

Goedertrein

De goedertrein vervoert allerlei vrachten over grotere afstanden. Goederen worden meestal vervoerd in containers. De trein is een goede optie voor een milieubewust transport.

DEZE NODE KOST

BUDGET	-75
TUUD	-5 min.
ECO	+5

TOEVOEGEN

Laden van de trein

Containers worden met een reachstacker op de trein geladen. De reachstacker gaat de container aan de bovenkant op en kan deze verplaatsen en opstapelen.

DEZE NODE KOST

BUDGET	-100
TUUD	-45 min.
ECO	+10

TOEVOEGEN

EINDPUNT

VERTREK NAAR
ROTTERDAM

STARTPUNT MAGAZIJN NEXTFOODS

Laden van de vrachtwagen

Containers worden met een reachstacker op een vrachtwagen met containerchassis geladen. De reachstacker gaat de container aan de bovenkant op en kan deze verplaatsen en opstapelen.

DEZE NODE KOST

BUDGET	-100
TUUD	-45 min.
ECO	0

TOEVOEGEN

Kies je vervoer BINNENSCHIP

B: -50
T: -30
E: +5

Planner binnenhaven

De planner (of dispatcher) zorgt dat goederen op het juiste moment op de juiste plaats zijn. Deze persoon kijkt waar vrachten geladen of gelost mogen worden en hoe het schip geladen wordt.

[Ontdek meer](#)

DEZE NODE KOST

BUDGET	-25
TUUD	-50 min.
ECO	+5

TOEVOEGEN

Vrachtbrief binnenvaart

Bill of Lading: Een bewijs van de overeenkomst tussen verzender en vervoerder voor transport over water. Bevat informatie over de goederen, waar ze vandaan komen en waar ze naartoe gaan.

DEZE NODE KOST

BUDGET	-2
TUUD	-10 min.
ECO	+5

TOEVOEGEN

Binnenschip

Een binnenschip vervoert allerlei vrachten over grotere afstanden. Er moet halverwege wel een wisselweg in de buurt zijn! Een binnenschip is een goede optie als snelheid minder belangrijk is.

DEZE NODE KOST

BUDGET	-100
TUUD	-5 min.
ECO	+5

TOEVOEGEN

Laden van het binnenschip

De kraanbediende is verantwoordelijk voor het laden en lossen van schepen. Deze persoon werkt op verschillende soorten kranen, afhankelijk van de omvang van de goederen.

[Ontdek meer](#)

DEZE NODE KOST

BUDGET	-50
TUUD	-40 min.
ECO	+5

TOEVOEGEN

EINDPUNT

VERTREK NAAR
ROTTERDAM