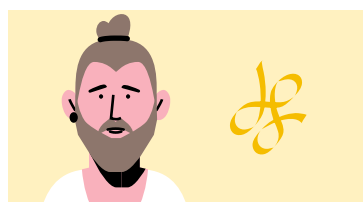
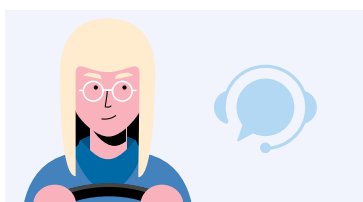
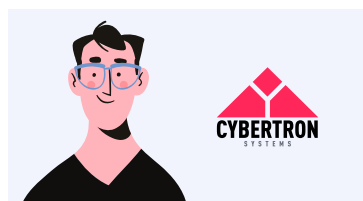
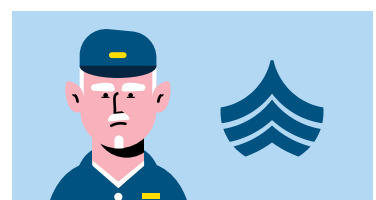
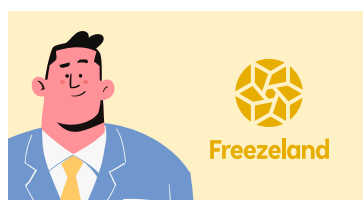
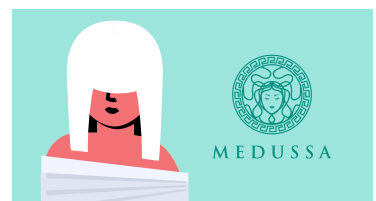
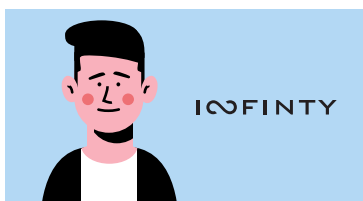
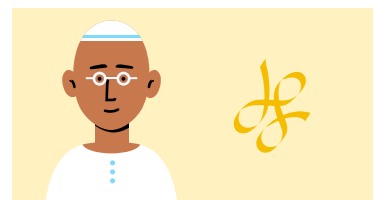
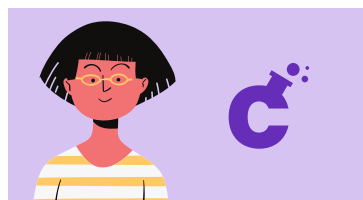
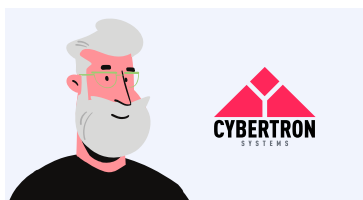


HANDLEIDING

FIXLOGISTIX



Voorwoord

Welkom bij Fixlogistix!

Met FixLogistix maken jouw leerlingen op unieke wijze kennis met de sector van Transport en Logistiek en in het bijzonder de haven.

Deze **gratis online serious game** gebruik je gewoon in je klaspraktijk. Hoe je dit doet, kies je helemaal zelf. In dit document reiken we alvast de mogelijkheden aan en geven we je de nodige context mee.

Fixlogistix werd ontwikkeld binnen het EFRO Vlaanderenproject UPSKILL waarin POM West-Vlaanderen samen met VDAB investeert in toekomstgerichte opleidingsequiperings- en -middelen voor de speerpuntsectoren in onze provincie.

AGENTSCHAP
INNOVEREN &
ONDERNEMEN



Vlaanderen
is ondernemen



EFRO
EUROPEES FONDS
VOOR REGIONALE
ONTWIKKELING



Europese Unie



west-vlaanderen
de gedreven provincie



WestCoin (WST)

100.978,72

73% 73% van je transporten is winstgevend, dat is super!

77% 77% van je transporten werden op tijd geleverd, proficiet!

65% Slechts 65% van je transporten heeft een eco-score van x of meer. Dat kan beter!

TRANSPORT	BUDGET	TLD	ECO	Winst
Transport Chain A	-3000	-5 min.	-2	-3.400
Transport Chain B	0	18 min.	0	0
Transport Chain C	6400	-30 min.	0	4.000
Transport Chain D	500	59 min.	4	1.200
Transport Chain E	19.000	-30 min.	1	6.000
Transport Chain F	0	0 min.	0	0
Transport Chain G	50.000	-20 min.	-1	25.000
Transport Chain H	12.500	0 min.	0	4.000
Transport Chain I	-20.000	-180 min.	+25	-40.500
Transport Chain J	7.000	3 min.	2	9.500

100.000,00

Inhoudstafel

Voorwoord	2
Inleiding	6
Voor wie	7
Praktisch	8
Leerdoelen	10
8 REDENEN OM FIXLOGISTIX TE SPELEN	10
INHOUD VAN HET SPEL	11
Lessuggestie	13
INLEIDING	13
SPELUITLEG EN OPSTART	16
SPELSESSIE EN BEGELEIDING	20
REFLECTIE	21
Beleef de haven	22
Contact	24

Voornaam Familiennaam

BEDRIJF

“ _____ ”

Voornaam Familiennaam

BEDRIJF

“ _____ ”

Voornaam Familiennaam

BEDRIJF

“ _____ ”

Voornaam Familiennaam

BEDRIJF

“ _____ ”

Het is duidelijk: de haven biedt toekomst voor jongeren.

Gebruik daarom FixLogistix om de haven te introduceren in klascontext of, nog beter, gebruik de game ter voorbereiding van een havenuitstap.

Alle info over havenuitstappen vind je op www.growtalent.be/havenbezoek

Inleiding

In FixLogistix zitten de spelers aan de knoppen van een transportbedrijf. Lukt het hen grote en kleine pakketten *tijdig* te leveren? En slagen ze erin hierbij rekening te houden met het *budget* en de *duurzaamheid* van hun transport?

De keuzes die ze maken, hebben impact op hun resultaat. Terwijl de spelers logistieke ketens in elkaar steken, maken ze kennis met diverse beroepsprofielen en transportmodaliteiten.



JAPAN

ZUID KOREA

CHINA

POLEN



Voor wie

De haven is een draaischijf voor onze (West-)Vlaamse economie. Een kennismaking met de werking en de beroepen van zo'n haven is voor élke jongere, ongeacht de studierichting, relevant. Specifiek voor **economische** en **logistieke opleidingen** is de haven een speeltuin aan leerstof.

FixLogistix kan in de klas gespeeld worden als activiteit an sich. Heb je meer ruimte, dan is de game de idéale voorbereiding op een havenbezoek.

Het spel biedt ook de mogelijkheid om verder linken te leggen naar specifieke thema's zoals transport, ruimtelijk bewustzijn, technologie, internationale handel, energie, aardrijkskunde..



Praktisch



PRIJS

Gratis, geen registratie nodig



LOCATIE

In de klas of (deels) als thuisopdracht

Op www.fixlogistix.be



DUURTIJD - 75 MINUTEN

Tijdens dit lesblok schets je de context (20min), speel je het spel (45min) en reflecteer je op de spelsessie (10min). Deze speltijd is voldoende om de game in de vingers te krijgen en kennis te maken met de basisprincipes van transport en logistiek.

Wil je dat je leerlingen meer complexe trajecten afwerken?

Dan kan je jouw les uitbreiden met:

- losse lesmomenten, bijv. laatste 15min. volgend lesblok,
- of een thuisopdracht.



MATERIAAL

Tablet/laptop + wifi



HOE

Raadpleeg de lessuggestie [op pagina 13] om de game te introduceren in de klas. Daarna kunnen leerlingen individueel of in duo aan de slag. Beide zijn interessant. Als individu ervaar je meer eigenaarschap, in duo kan de discussie over spelkeuzes een meerwaarde vormen.



VOOR WIE

Bij het opstarten heb je keuze uit 3 spelniveaus:

- Gemakkelijk : Secundair onderwijs
- Gemiddeld : Volwassenenonderwijs
- Uitdagend : Bachelor/Masters

De keuze die je maakt, bepaalt het startniveau. Na het afwerken van de trajecten in dit niveau, ga je automatisch door naar een volgend 'level'.

Berichten

- EMILIE DESMET (HR)
Ontbrekende gegevens
- RICHARD DE VRIEZER
Vamos a México!
- SID PIT
Welkom bij FixLogistix!



Hoi hoi,

Wij importeren de lekkerste kazen en zijn klaar om de wereld te veroveren! Hiervoor willen we een klein aantal testkazen opsturen naar Turkije.

VOOR DIT TRANSPORT HEB JE

BUDGET	114 ₺
TIJD	36 min.

TRANSPORT PLANNEN



1

FIXLOGISTIX

leerdoelen

8 REDENEN OM FIXLOGISTIX TE SPELEN

1

Maak kennis met de haven als logistieke poort voor onze economie.

2

Krijg zicht op de veelheid aan profielen gekoppeld aan logistiek en supply chain management.

3

Ervaar het belang van planning om de vele schakels in een logistiek proces op elkaar af te stemmen.

4

Krijg voeling met de documentenstroom onderliggend aan (inter)nationaal (goederen)transport.

5

Word bewust van financiële en duurzaamheidskeuzes.

6

Exploreer voor- en nadelen van verschillende vervoersmodi.

7

Maak klantgerichte keuzes.

8

Ontdek dat er nog heel wat ruimte is om vervoers- en goederenstromen te optimaliseren en dat digitalisering daarbij een grote rol kan spelen.

INHOUD VAN HET SPEL

Je vindt met FixLogistix heel wat leerdoelen af:

- vakoverstijgende leerdoelen 3de graad
- vakgebonden leerdoelen 3de graad:
 - economie moderne talen en economie wiskunde
 - bedrijfswetenschappen | topsport-bedrijfswetenschappen
 - bedrijfsondersteunende informaticawetenschappen
 - handel & logistiek
- SDG's
 - **SDG 9:** Industrie, innovatie en infrastructuur
 - **SDG 11:** Duurzame steden en gemeenschappen
 - **SDG 12:** Verantwoorde consumptie en productie

Voor alle leerdoelen per studierichting zie:

www.growtalent.be/aanbod/escape-game-food-factory/leerdoelen



De leerplankoppeling voor bovenstaande studiegebieden werd gemaakt zowel voor het Katholiek onderwijs als het Provinciaal, Stedelijk en GO-onderwijs (minimumdoelen).

Afhankelijk van de klemtonen die je legt, zijn er ook mogelijkheden voor andere vakken en studierichtingen. Vind je geen aansluiting bij de economische invalshoek? Ga dan te rade in de leerplannen waarbinnen je zelf actief bent.



BLANKENBERGE ● ZEEBRUGGE ● SLINS

Stap 2. Kies je vervoer:
VERVOER PER TREIN ▼



VERENIGD KONINKRIJK

STARTPUNT
FixLogistix

BUDGET	77
TIJD	10 min.
ECO	0
Totaal	€ 0

TORHOUT ●

VERVOER
Bestelwagen

BUDGET	-75
TIJD	-10 min.
ECO	0
VERWIJDEREN	

AALTER ●

EINDPUNT
Afgeleverd

BUDGET	2
TIJD	0 min.
ECO	0
Totaal	€ 20

LICHTERVELDE ●



ROESELARE ●

TIELT ●

WIELSBEKE ●

WAREGEM ●

IEPER ●

WEVELDEN ●

AVELGEM ●



Lessuggestie

“Hoe bouw ik mijn les op?” We weten hoe druk jij het hebt en hoe groot het verschil is tussen klassen. Daarom maakten we het spel zo toegankelijk mogelijk. Als leerkracht ben jij expert en bepaal je zelf hoeveel tijd je kan vrijmaken voor dit game. Hieronder vind je een suggestie.

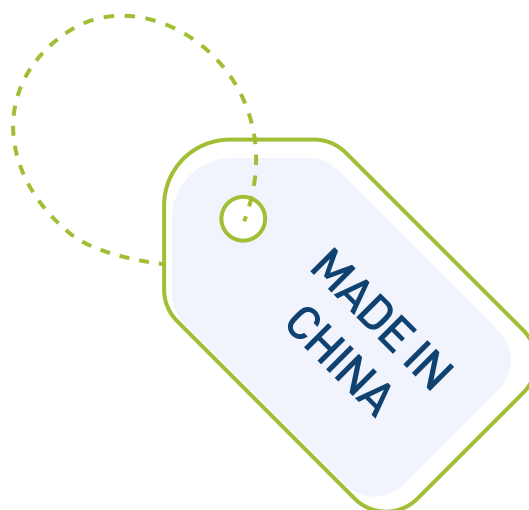
INLEIDING - 12 MINUTEN

Laat leerlingen noteren welke weg een online bestelling aflegt. De kans is reëel dat hun weg terugloopt tot aan een goederendepot.

Zoom daarna in op het depot. In zo'n depot gebeurt geen productie of montage. Waar komen de goederen dan vandaan? Laat hen eventueel in kledinglabels kijken of op zoek gaan naar de 'made in' van producten dicht bij de hand.

Besluit?

Onze goederen vinden hun oorsprong wereldwijd. Voorafgaand aan het goederendepot leggen ze dus al een lange weg af.



Laat leerlingen, zo volledig mogelijk, noteren welke weg hun bestelling aflegt voorafgaand aan het depot. Dit leidt hen tot de (lucht)haven. Ga in gesprek over voor- en nadelen van de haven t.o.v. de luchthaven. Zo wordt snel duidelijk dat nagenoeg al onze goederen geheel of gedeeltelijk hun weg vinden via containerschepen. Dit geldt zowel voor import als export.

Containerschepen bieden meer ruimte om grote volumes te transporteren waardoor de kostprijs een pak lager ligt dan bij luchtvervoer. Luchtvervoer komt vooral van pas bij kleine transporten die snel moeten gaan en waarvoor de klant bereid is meer te betalen.

Besluit?

De haven is een belangrijke economische poort. Daaraan gekoppeld komen er ook heel wat jobs bij kijken.



Laat elke leerling **drie profielen** noteren die betrokken zijn bij (haven)transport en bespreek. Wat houdt de functie in? Zien ze zichzelf in die rol? Is die functie onderhevig aan verandering? ... Bijv. planner, kraanbediende, douanebeambte, chauffeur (heftruck, vrachtwagen), importeur, veiligheidscoördinator..

De kans is reëel dat slechts een aantal profielen veelvuldig genoteerd worden. Dat duidt de nood om via de game kennis te maken met meer profielen. Deze opdracht kan je herhalen na het spel. Maak de koppeling tussen hun selectie voordien en nadien.

Nu het belang van de haven en haar beroepen steeds duidelijker wordt, kan je de overstap maken naar FixLogistix.

Planner luchthaven



De planner (of dispatcher) zorgt dat goederen op het juiste moment op de juiste plaats zijn. Deze persoon bekijkt waar vrachten geladen of gelost mogen worden. [Ontdek meer](#)

DEZE NODE KOST

BUDGET	-25	W
TIJD	-25 min.	🕒
ECO	-5	🍃

TOEVOEGEN

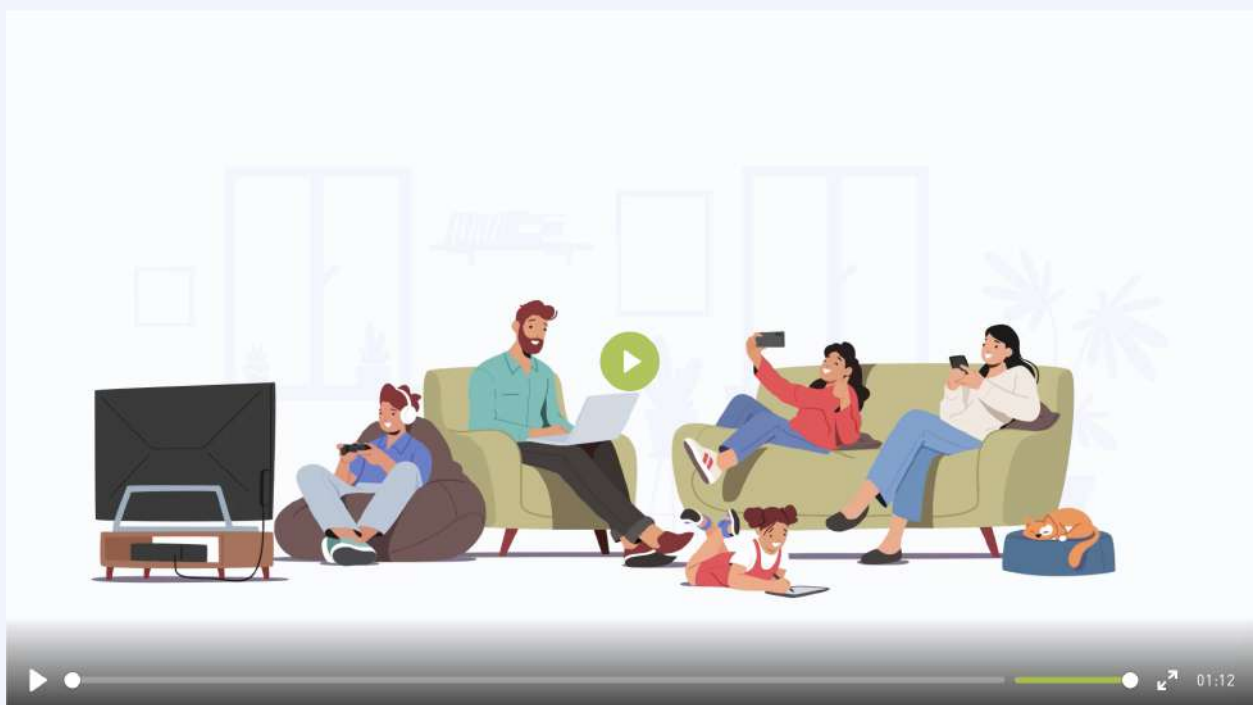
SPELUITLEG EN OPSTART - 8 MINUTEN

💡 Neem de drie stappen voorafgaand aandachtig door en test de game zelf uit.

Stap 1

Bekijk samen de spelvideo op www.fixlogistix.be

Doelstelling van het spel is om zoveel mogelijk transporten succesvol op te zetten in een financieel gezond bedrijf.



Stap 2

Start klassikaal een spelsessie en bespreek kort de **basisprincipes**.

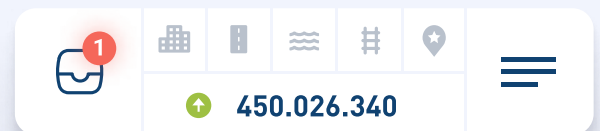
De tips en aandachtspuntjes:

Via je **mailbox** contacteren klanten jou met hun transportvraag. Aan jou om ermee aan de slag te gaan.

! Elke klant heeft zijn eigen *budget, timing en wensen*. Iets om rekening mee te houden.

Transporten gaan van start- naar eindpunt. Om deze te verbinden, maak je gebruik van **nodes**. Nodes kunnen *profielen, transportmodi of documenten* zijn.

! Nodes kunnen soms weinig verschillend lijken. Raadpleeg de uitleg om de beste keuze te maken.



Nodes voeg je **één per één** toe.

💡 Gebruik enkel nodes je nodig hebt

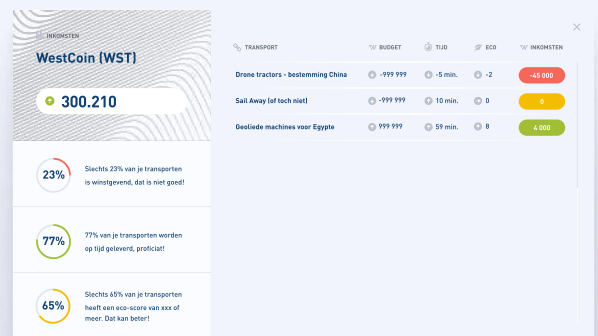
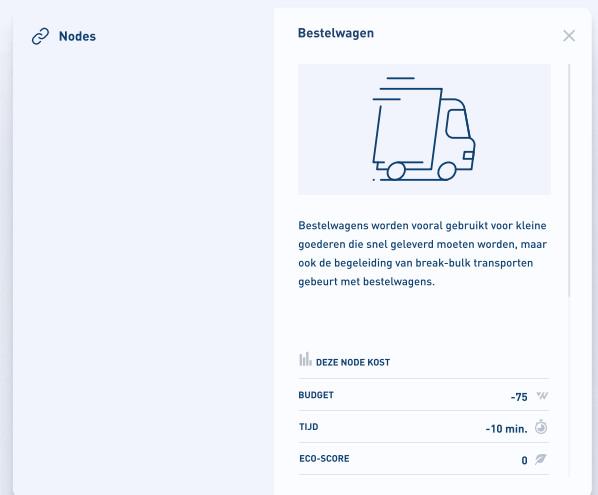
! Elke node heeft een impact op *budget, tijd en ecoscore*. Verlies de mogelijkheden en wensen van de klant niet uit het oog en kies slim.

Zodra je eerste transport is afgerond, krijg je een blik op je 'inkomsten'. Deze kan je tijdens het spel doorlopend raadplegen.

Een formule die rekening houdt met beschikbaar *budget, tijd én ecoscore* berekent hoeveel WestCoins, munteenheid in het spel, je verdient met elk transport.

💡 Zorg ervoor dat je bedrijf **financieel gezond** blijft terwijl je klantgericht werkt.

! Elk opgezet transport wordt **steeds herhaald**. Het heeft een blijvende impact op je scores en je budget is permanent in beweging.



! Bepaalde lopende transporten kunnen soms problemen ervaren onderweg waardoor de ketting **onderbroken** wordt. Zo'n transport kleurt volledig rood in je overzicht. Je krijgt hiervan melding in je inbox. Aan jou om het op te lossen.

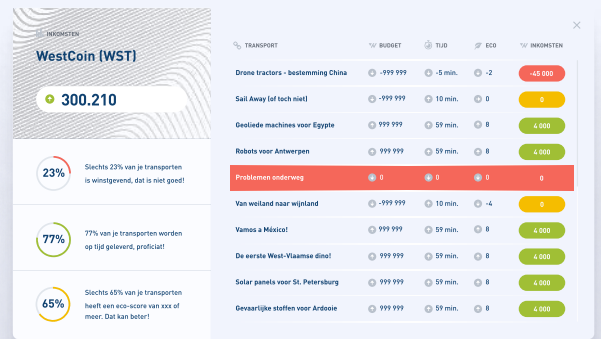
Afgewerkte transporten verschijnen op de **kaart**.

Stap 3

Laat leerlingen nu het spel opstarten* in het meest geschikte spelniveau

(zie 'Praktisch' op pagina 8).

*Gebruik een laptop of tablet, geen smartphone. De spelvideo kunnen ze herbekijken of overslaan.



TRANSPORT	BUDGET	TUJ	ECO	WINKSTEN
Drone tractors - bestemming China	-999 999	5 min.	-2	-45 000
Sail Away (of toch niet)	-999 999	10 min.	0	0
Oude machines voor Egypte	999 999	59 min.	0	4 000
Robots voor Antwerpen	999 999	59 min.	0	4 000
Problemen onderweg	0	0	0	0
Van weiland naar wijntand	-999 999	10 min.	-4	0
Vamos a México!	999 999	59 min.	0	4 000
De eerste West-Vlaamse dinof	999 999	59 min.	0	4 000
Solar panela voor St. Petersburg	999 999	59 min.	0	4 000
Gevaarlijke stoffen voor Ardoole	999 999	59 min.	0	4 000



Scan de QR code of ga naar:
www.fixlogistix.be

SPELSESSIE EN BEGELEIDING - 45 MINUTEN

Tijdens het spel werken de leerlingen autonoom of in duo. Doordat de complexiteit van de scenario's gradueel opbouwt, groeien de leerlingen in het spel.

Als leerkracht kan je hun trajecten naadloos volgen aan de hand van de **antwoordsleutel*** voor elk spelscenario. Zo kan je leerlingen die vastlopen, begeleiden in het samenstellen van hun transporttraject. Doe dit aan de hand van vraagstelling, zodat ze zelf tot de juiste oplossing komen

- Houd je rekening met je budget?
- Welk product vervoer je?
- Gaat het om een binnen- of buitenlands transport?
- Zijn er overbodige nodes?
- Hoe laad je jouw goederen over van het schip naar de vrachtwagen?
- Om welke goederen gaat het?

*Antwoordsleutel

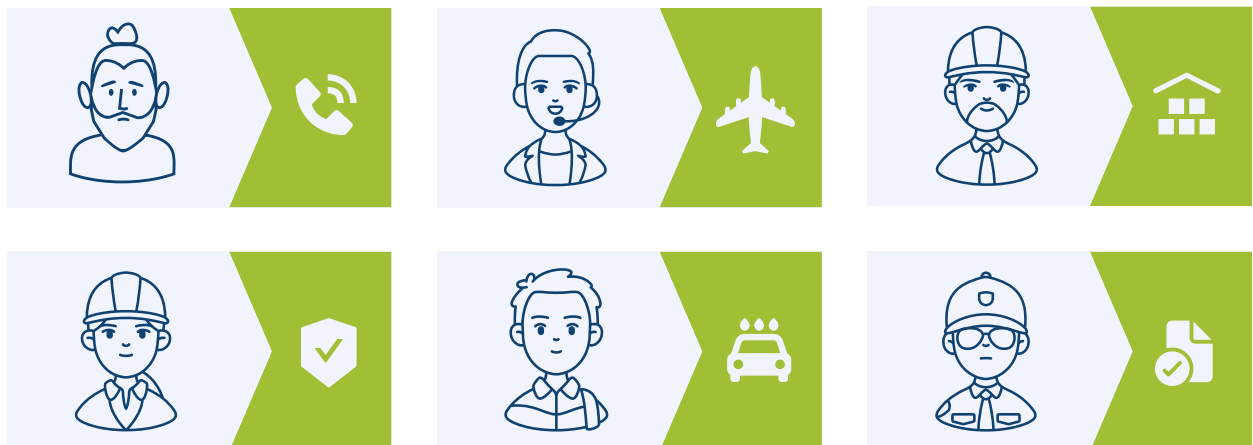
Raadpleeg de uitgewerkte spelscenario's op:
www.growtalent.be/aanbod/fix-logistix/spelscenarios



REFLECTIE - 10 MINUTEN

Bespreek met de leerlingen wat ze geleerd hebben uit dit spel.
Wat was verrassend?

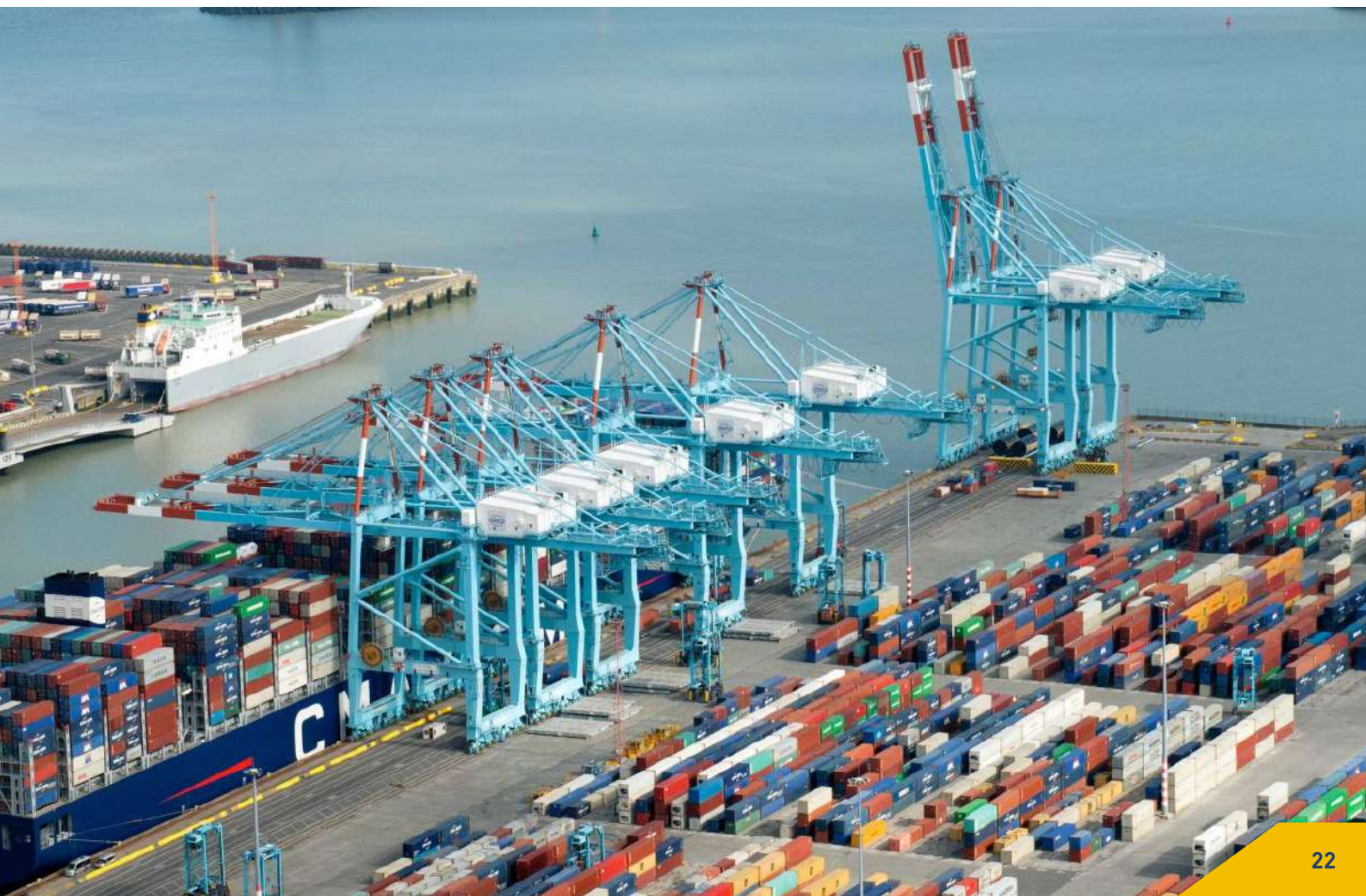
Leg de koppeling met de intro: welke beroepen kwamen aan bod?



Beleef de haven

FixLogistix is de ideale opstap naar een havenbezoek.
Lees er alles over:

www.growtalent.be/aanbod/havenbezoek-zeebrugge



WestCoin (WST)

100.978,72

- 73% 73% van je transporten is winstgevend, dat is super!
- 77% 77% van je transporten werden op tijd geleverd, proficiet!
- 65% Slechts 65% van je transporten heeft een eco-score van x of meer. Dat kan beter!

TRANSPORT	BUDGET	TLD	ECO	Winst
Transport Chain A	-3000	-5 min.	-2	-3.400
Transport Chain B	0	18 min.	0	0
Transport Chain C	6400	-30 min.	0	4.000
Transport Chain D	500	59 min.	4	1.200
Transport Chain E	19.000	-30 min.	1	6.000
Transport Chain F	0	0 min.	0	0
Transport Chain G	50.000	-20 min.	-1	25.000
Transport Chain H	12.500	0 min.	0	4.000
Transport Chain I	-20.000	-180 min.	+25	-40.500
Transport Chain J	7.000	3 min.	2	9.500

100.000,00

Contact

Heb je vragen rond dit spel of de havenuitstap, neem contact op met **growtalent@pomwvl.be**.

